

RANCH STYLE SEO



C'est quoi ?



Nelly Kempf

C'est une
approche moderne
du référencement
naturel



Le Ranch-style SEO
s'adapte aux évolutions
des moteurs de
recherche
et à l'intégration
croissante de
l'IA générative.

Il se distingue de la traditionnelle technique du **skyscraper**, qui vise à créer du **contenu plus complet** que la concurrence.

RANCH-STYLE vs SKYSCRAPER

- Contenu granulaire
 - Alignement avec l'intention de recherche
 - Qualité et originalité
 - Expérience utilisateur
- Contenu massif
 - Optimisation des mots-clés
 - Réemballage de contenu
 - Vue d'ensemble

RANCH-STYLE vs SKYSCRAPER

Valorise la spécificité, la qualité et l'alignement avec les intentions des utilisateurs

Visé à dominer un sujet par **le volume et la complétude** du contenu.



Pourquoi c'est

une bonne

stratégie ?



ALIGNEMENT AVEC L'INTENTION DE RECHERCHE



Met l'accent sur **la pertinence du sujet et l'intention de recherche** plutôt que sur le volume de recherche et les mots-clés.

QUALITÉ ET PERTINENCE DU CONTENU



Au lieu de regrouper et de réemballer le contenu existant, crée de **contenu original et de haute qualité** qui apporte une réelle plus-value informative.

ADAPTATION AUX MAJ DES ALGORITHMES



En se concentrant sur la qualité et la pertinence, le contenu style ranch est **mieux positionné pour répondre aux ajustements réguliers des algorithmes.**

Comment utiliser

le ranch-style

SEO ?



DISAGRÉGER LE CONTENU



Au lieu de créer de grandes pages englobantes, **divise le contenu en articles précis, digestibles et ciblés** qui adressent spécifiquement les étapes du parcours de recherche de l'utilisateur.

CRÉATION DE CONTENU À VALEUR AJOUTÉE



Le contenu doit **montrer une expertise réelle et offrir une expérience première main**, valorisée par Google avec les mises à jour récentes comme l'E-E-A-T et le contenu utile.

EXPLOITATION DU KNOWLEDGE GRAPH



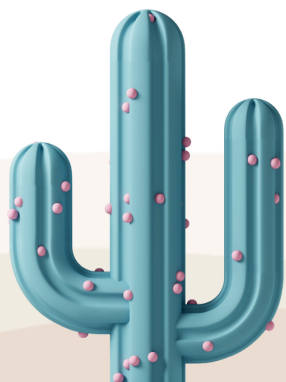
En introduisant de nouveaux concepts et infos, le contenu aide à **enrichir le Knowledge Graph**, offrant ainsi une valeur ajoutée unique qui est difficile à reproduire par l'IA générative.

C'EST PLUS CLAIR ?

CHAT M'A
FATIGUÉ !



JE SUIS SÛRE QUE T'ES SYMPA,
ABONNE-TOI !



NELLY KEMPF
LE SEO DEPUIS LE MEXIQUE